

Modèle Bessin - 12.15x6m

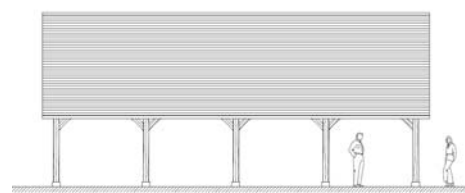
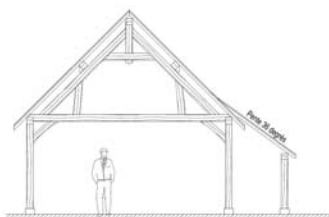


Modèle bessin 6m de large et 12.15m de long
Structure en chêne assemblage tenons-mortaises.
Pannes, faîtière et chevrons en sapin traité classe II.



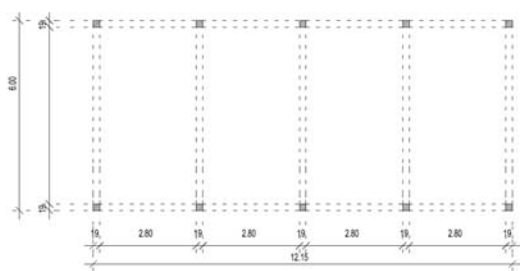
Dimensions (extérieur poteaux) :

Longueur : 12.15m (4 travées de 3.04m)
Largeur : 6m
Largeur avec l'extension : 7.50m
Dépasse de toit latéral et en pignon : 35cm
Pente de toit : 45°
Pente de toit de l'extension : 36°
Hauteur sous traverse (hauteur de passage) : 2.50m (modulable de 2 à 2.80m voir plus)
Hauteur du sol au faitage (hors toiture) : 5.65m

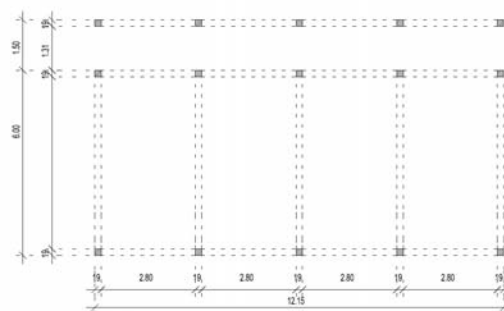


Les entraxes des poteaux :

Sans extension :



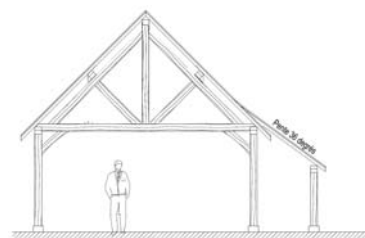
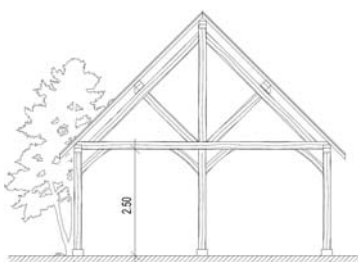
Avec extension :



Les différents modèles :

Bessin 12.15x6 charpente en "v" :

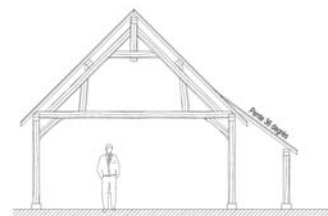
Modèle Bessin 12.15m de long et 6m de large (7.50m avec l'extension).
Charpente traditionnelle avec poinçon et contre fiches.
Surface au sol : 72.90m²
Surface de la toiture : 124.65m²
Surface au sol avec extension : 91.13m²
Surface de la toiture avec l'extension : 147.78m²



Bessin 12.15x6 charpente aménageable :



Modèle Bessin 12.15m de long et 6m de large (7.50m avec l'extension).
Charpente traditionnelle avec sommier porteur, jambes de forces et entrants hautes.
Surface au sol : 72.90m²
Surface de la toiture : 124.65m²
Surface au sol avec extension : 91.13m²
Surface de la toiture avec l'extension : 147.78m²



Descriptif technique :

Tous les assemblages bois de la structure sont réalisés sur le principe "cheville à tire" (léger désaxage des trous du tenon et de la mortaise). Ce système permet un assemblage optimal des pièces de bois.

Les pannes et chevrons sont fixés sur la structure grâce à des pointes tête plate de 125mm.

La structure doit être posée sur une dalle béton ou sur des dés béton. Vous pouvez vous référer au plan pour la réalisation de vos fondations.
Les liaisons au sol (non comprise dans le kit) sont différentes selon le type de pose choisi (pied de poteaux réglable, tige filleté,...)



Section de chêne utilisée (cotes finies après rabotage 4 faces) :

Poteaux en 19 X 19 cm
Traverses (pour les modèles avec poteaux central) en 19 X 19 cm
Sommiers poteur en 19x29 cm
Sablière en 19 X 19 cm
Liens en 11 X 17 cm Cintré 1 coté
Jambes de forces en 7 X 19 cm
Contre fiches en 7 X 19 cm
Entrants haute en 7 X 19 cm
Arbaletriers en 7 X 19 cm
Poinçons en 17 X 17 cm



Section de sapin (brut de sciage - traité cl.II) :

Pannes et faitières en 75x225mm
Chevrons en 50x75mm (espacement de 35cm d'axe en axe)

Quincaillerie fournie :

Cheilles Accacia 18x220mm (pour l'assemblage des différentes pièces de bois)
5 kg de pointe TP de 125mm (pour l'assemblage des pannes et des chevrons)

Les possibilités de fermeture :

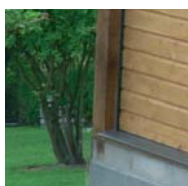


Ce type de structure peut être fermé en réalisant une ossature en sapin du nord blanc traité cl.II fixé directement sur les poutres de chêne. Il est possible lors de la fabrication de réduire la section des liens pour laisser la place à l'ossature et ainsi réduire les coupes du clin.

Le clin est ensuite cloué sur la structure avec des pointes inox (pointe crantée, tête bombée).

Pour une bonne étanchéité de la surface, il est conseillé de mettre un joint entre le chêne et le clin.

L'abri peut être isolé avec l'utilisation d'un pare-vapeur.



Il est également possible de fixer sur la structure différents éléments comme :

- des portes de garage en bois double battant
- des portes baculantes en acier
- portes de service (bois exotique, sapin,...)
- fenêtres ouvrantes ou fixes

